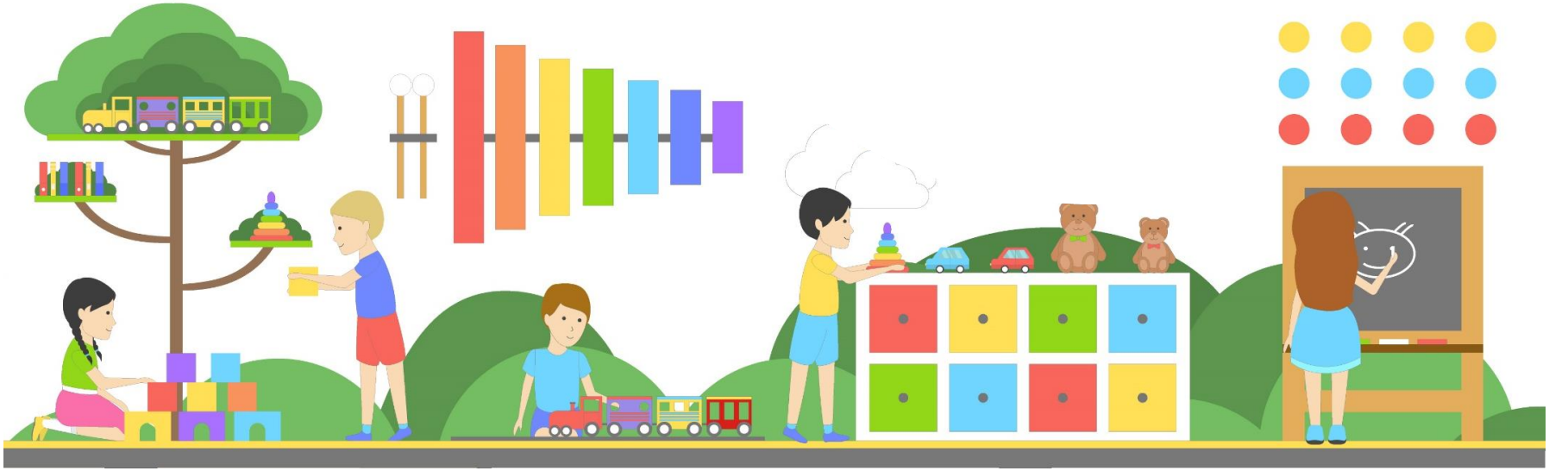


قوانين الأركان





أعد أصدقائي قبل الدخول للركن



أضع بطاقة الركن قبل الدخول



أنتقل بهدوء بين الأركان



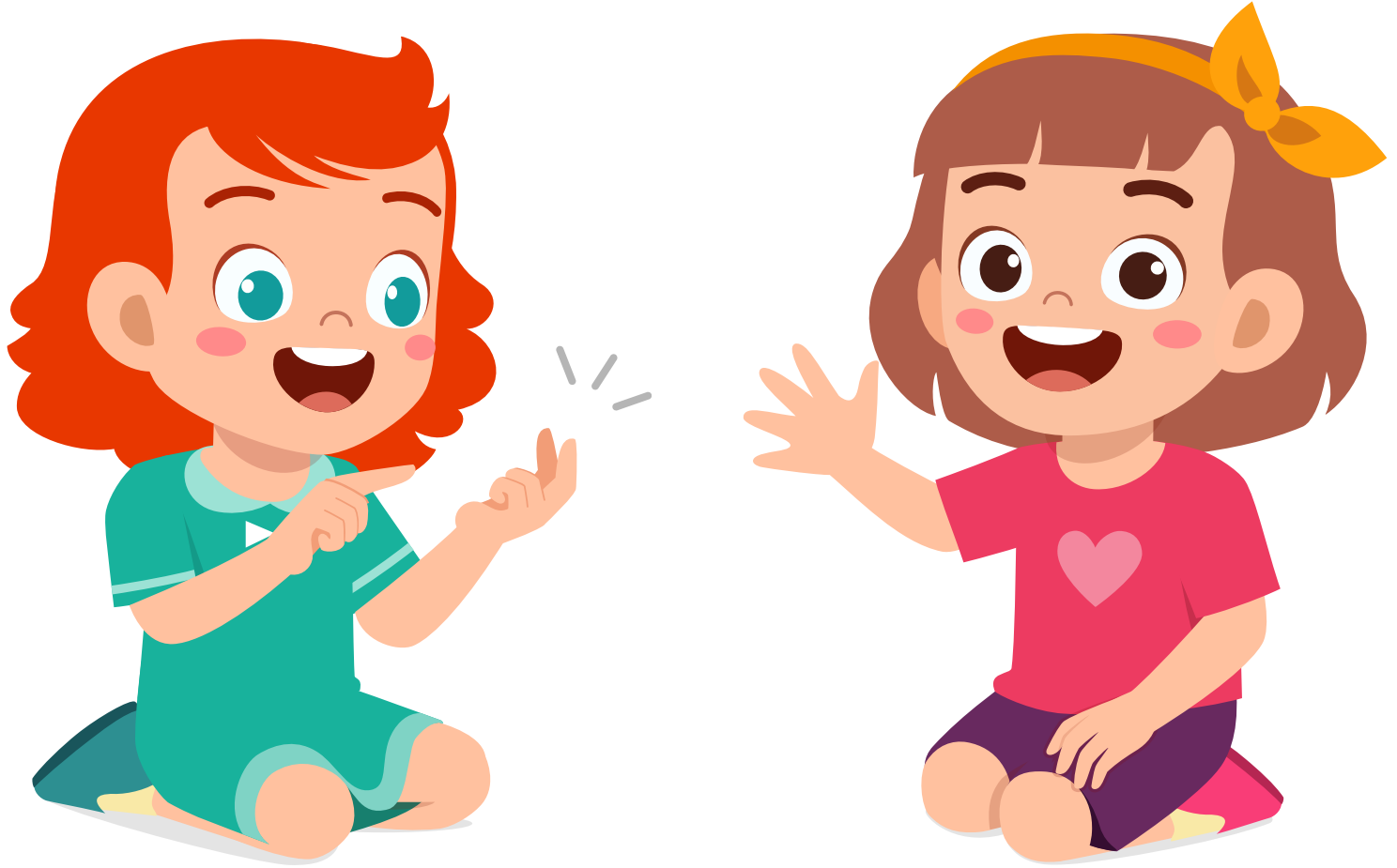
أشارك زملائي في اللعب



أعيد الأدوات إلى مكانها بعد الانتهاء منها



أستاذة قبل إخراج الأدوات من الركن



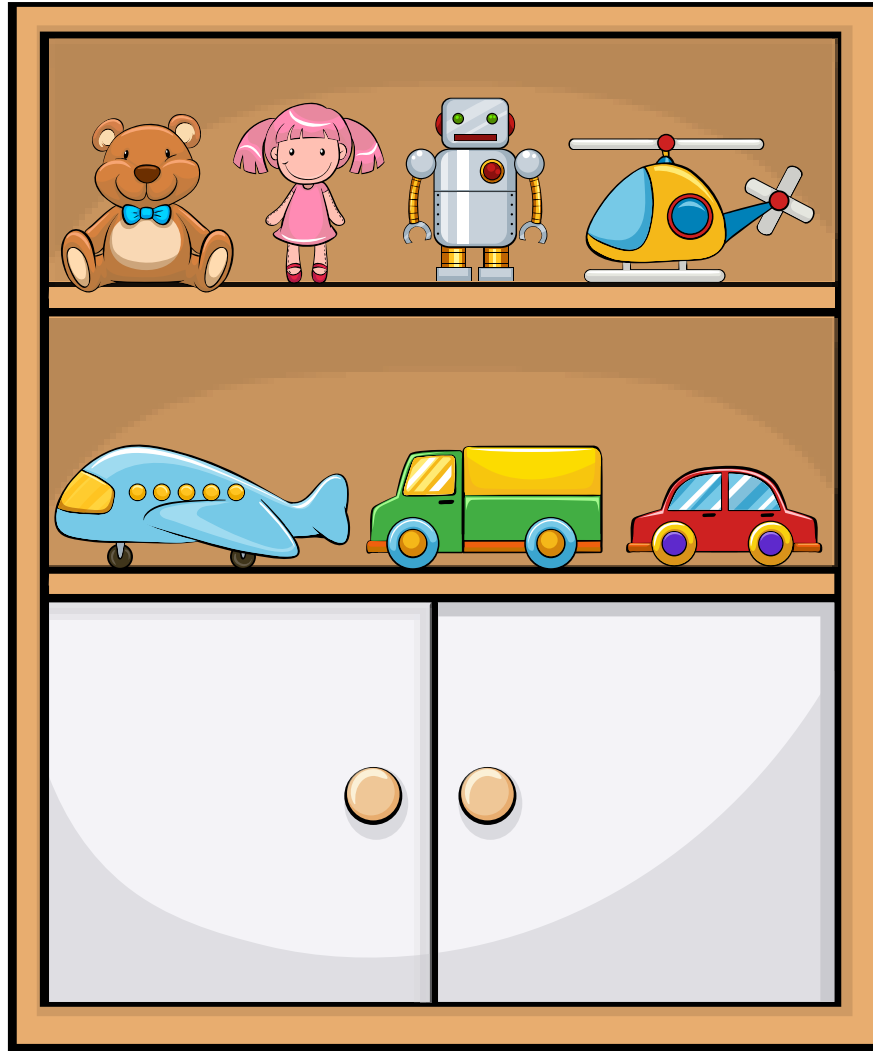
أُتحدّث بصوت هادئ



أطلب المساعدة من المعلمة عند الحاجة



أَلْعَبُ بِهَدْوَعٍ



أحافظ على أدوات الأركان